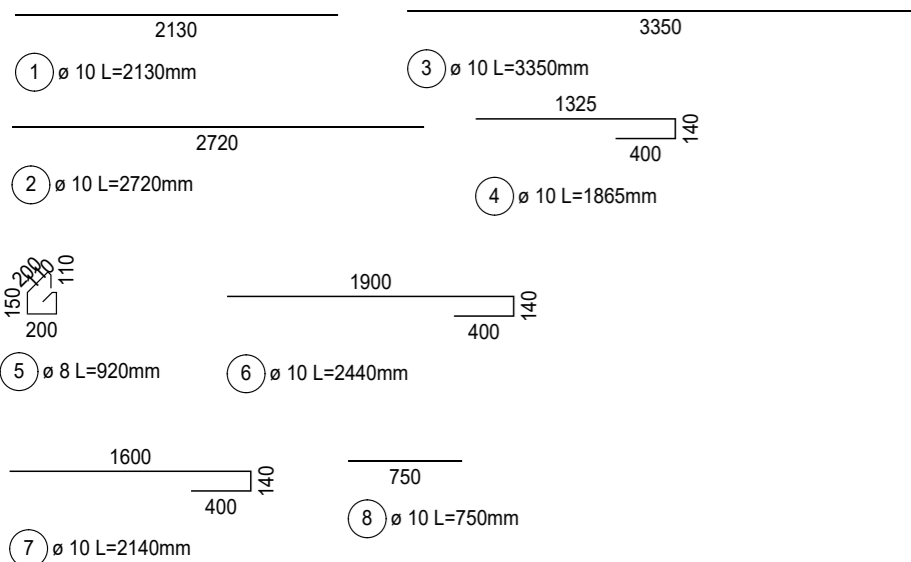
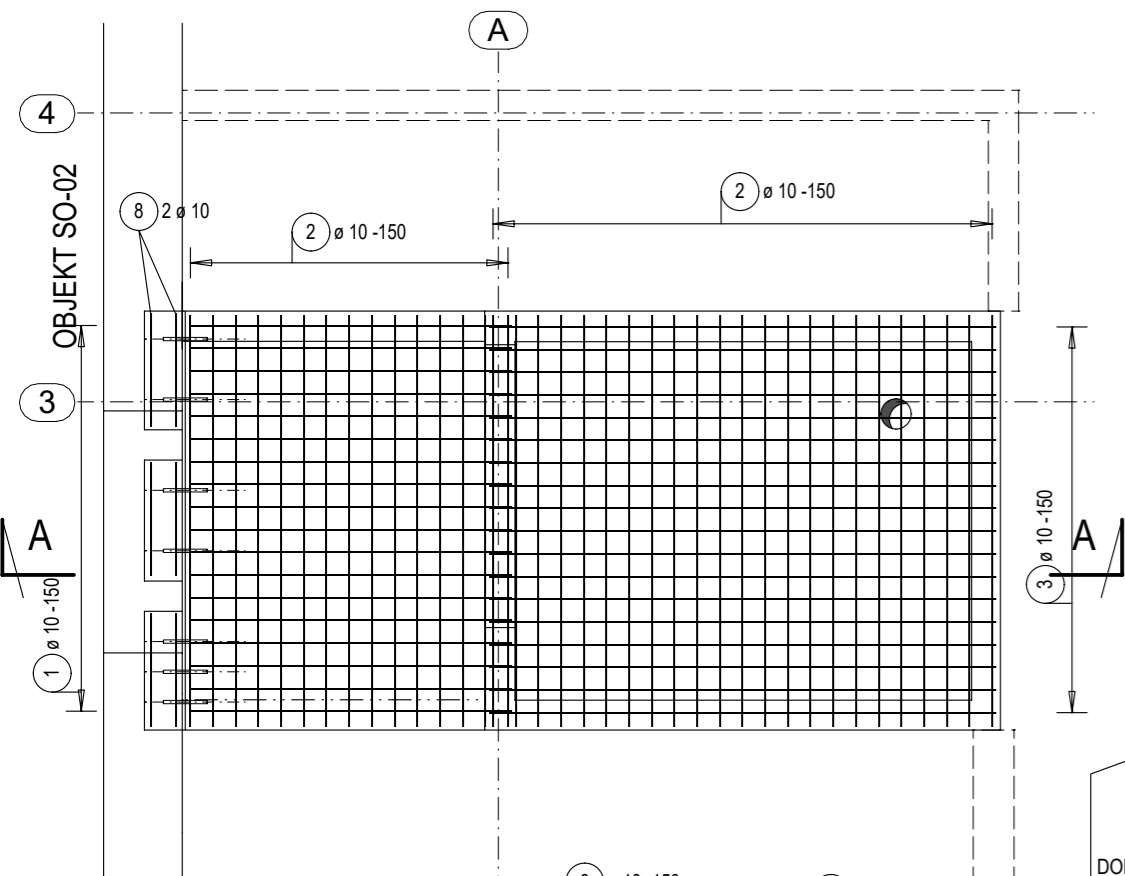
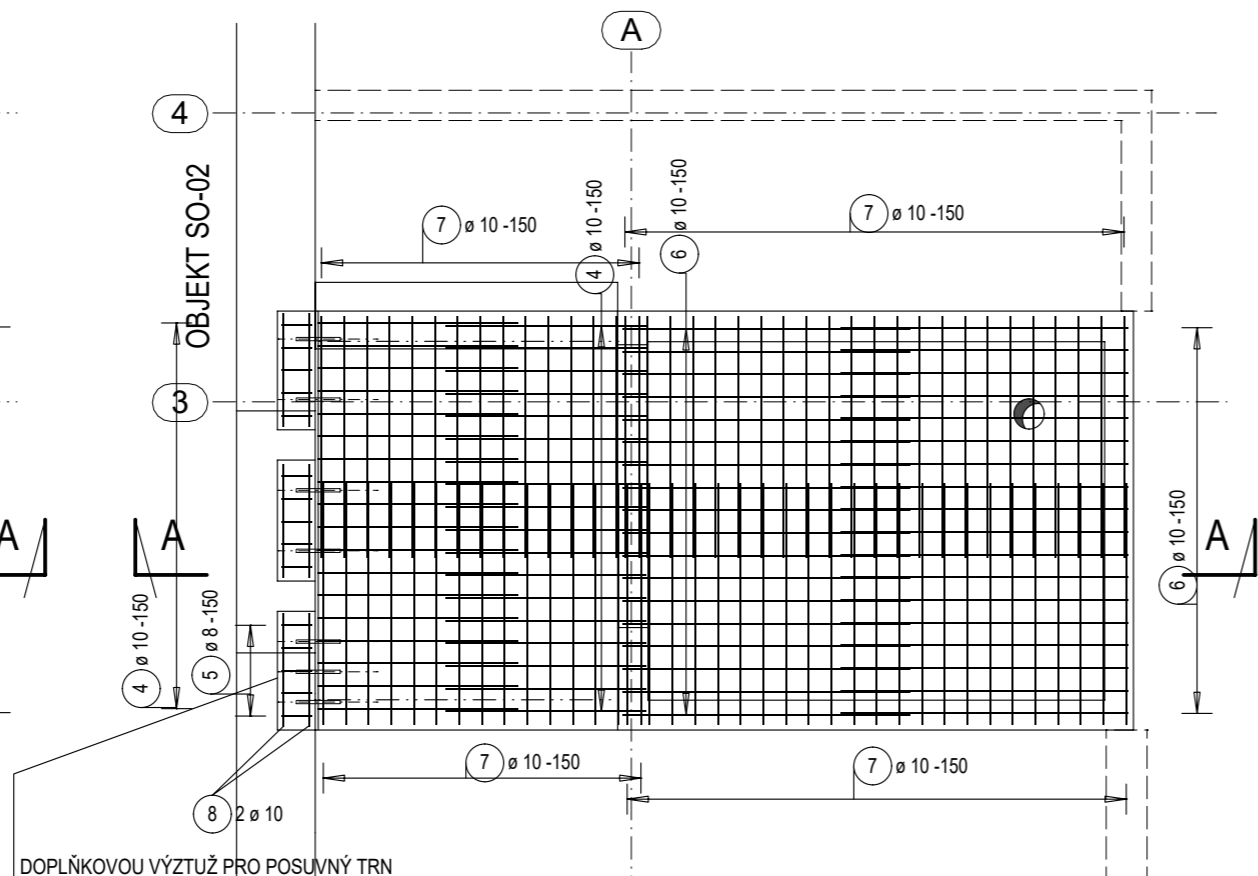


1:50



1:50



DOPLŇKOVOU VÝZTUŽ PRO POSUVNÝ TRN
PŘIDAT PODLE PROPOZIC VYBRANÉHO
DODAVATELE TRNU

- VÝKRES ŘEŠÍ SCHÉMATICKÝ ZPŮSOB VYZTUŽENÍ DÍLČÍCH ČÁSTÍ KONSTRUKCE. SLOUŽÍ POUZE JAKO PODKLAD PRO VÝROBNÍ PODROBNOU DOKUMENTACI VYZTUŽENÍ ZAJIŠŤOVANOU ZHOTOVITELEM STAVBY. VÝROBNÍ DOKUMENTACE BUDE OBSAHOVAT PODROBNÉ VYZTUŽENÍ VŠECH ČÁSTÍ NOSNÝCH KONSTRUKCÍ VČETNĚ LOKÁLNÍCH VYZTUŽENÍ V MÍSTĚ ZVÝŠENÝCH NAMAHÁNÍ, PROSTUPŮ, ATD.

- PŘI ZPRACOVÁNÍ VÝROBNÍ DOKUMENTACE JE NUTNÉ VŠECHNY VÝSTUPY KONZULTOVAT S PROJEKTANTEM!

- NEDÍLNOU SOUČÁSTÍ JE TECHNICKÁ ZPRÁVA A PODROBNÝ STATICKÝ VÝPOČET A VÝPOČETNÍ MODELY KONSTRUKCÍ.

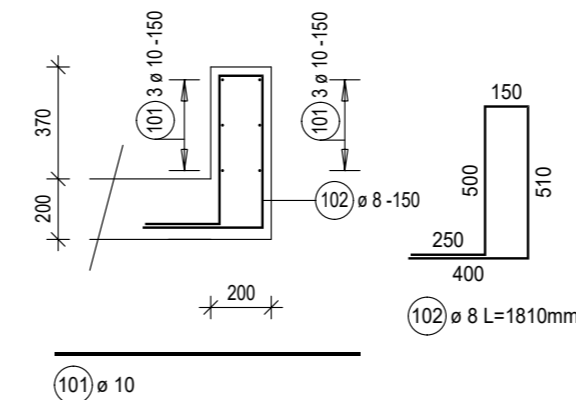
- KONSTRUKČNÍ USPOŘÁDÁNÍ BETONÁŘSKÉ VÝZTUŽE SE ŘÍDÍ PRAVIDLY UVEDENÝMI V KAP. 8 V ČSN EN 1992 (KOTVENÍ, PŘESAHY, POLOMĚRY OHYBŮ, VZDÁLENOSTI PRUTŮ, LEMOVÁNÍ VOLNÝCH OKRAJŮ DESEK A STĚN A OTVORŮ V NICH, SMYKOVÁ VÝZTUŽ DESEK, ZAJIŠTĚNÍ HORNÍ VÝZTUŽE V DESEKÁCH POMOCÍ DISTANČNÍCH PRVKŮ).

- VE VZÁJEMNÉM NAPOJENÍ JEDNOTLIVÝCH DÍLČÍCH ČÁSTÍ KONSTRUKCE JE NUTNÉ PROVÉST PROVÁZÁNÍ VÝZTUŽE JAKO V RÁMOVÉM ROHU, T.J. MUSÍ PŘENÁŠET MOMENT.

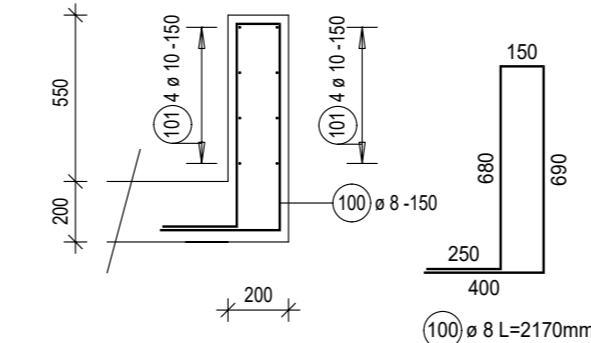
- ZHOTOVITEL JE PŘI PROVÁDĚNÍ BETONOVÝCH MONOLITICKÝCH KONSTRUKCÍ POVINEN POSTUPOVAT DLE USTANOVENÍ PLATNÝCH NOREM, ZEJMÉNA ČSN EN 13670.

SOUČÁSTÍ VÝROBNÍ DOKUMENTACE BUDOU VÝKRESY PŘESNÉHO ROZMÍSTĚNÍ ELEKTROINSTALACÍ V BETONOVÝCH KONSTRUKCÍCH, A TO VČETNĚ NEZBYTNÝCH ÚPRAV VÝZTUŽE.

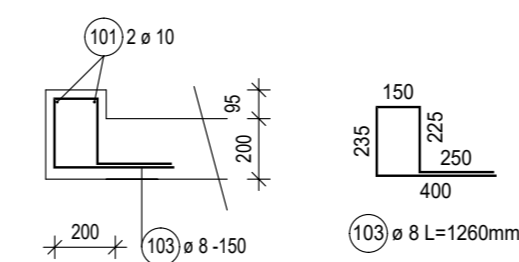
1:25



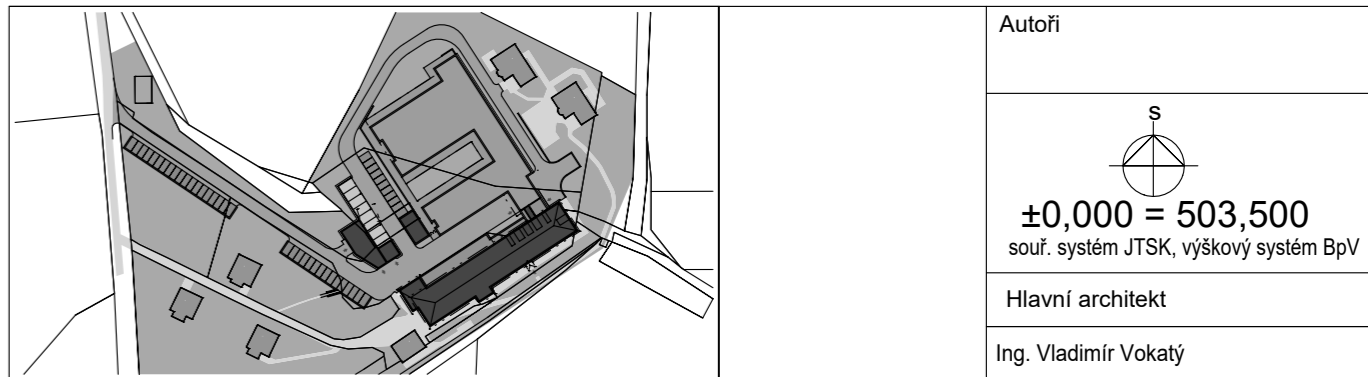
1:25



1:25



10		
09		
08		
07		
06		
05		
04		
03		
02		
01		
REVIZE Č.	OBSAH REVIZE	DATUM REVIZE



Investor: Královhradecký kraj Pivovarské náměstí 1245 500 03 HRADEČ KRÁLOVÉ IČO: 708 89 546	Generální projektant:  ATIP s.r.o. Architektonická, projektová a inženýrská společnost PRAŽSKÁ 169, TRUTNOV 541 31, TEL.: 499 859 011, info@atip.cz	Vedoucí projektu	Hlavní inženýr projektu
	Ing. Vladimír Vokatý	Ing. Lukáš Najman	

Zpracovatel dílu: Hynek Stiehl SLEPÁ 308/6, 541 01 TRUTNOV tel: 491 005 064, fax: 491 005 063	Zodpovědný projektant dílu	Vypracoval	Kontroloval
	Ing. Hynek Stiehl	Ing. Michaela Šímková	Ing. Hynek Stiehl

stavba Hajnice Barevné domky	číslo stavby	stupeň dokumentace		
	1	Dokumentace pro provedení stavby		
objekt (SO) SO-01 UBYTOVACÍ BUDOVA	zakázkové číslo			
	190603			
díl / profese D.1.2 - ST. Stavebně konstrukční řešení	měřítko			
	1:50, 1:25			
název přílohy DESKA D3.1 A D3.2 - SCHÉMA VÝZTUŽE	datum dokončení - revize 00		datum revize	
	05.2020			
	DPS	SO-01	ST.19	00
	stupeň SO/PS	čísl. výkresu	reviz.	